

Nicolas THOMAS

présente et soutient publiquement sa thèse en archéologie :

**Les ateliers urbains de travail du cuivre et de ses alliages au bas Moyen Âge :
Archéologie et histoire d'un site parisien du XIV^e siècle
dans la Villeneuve du Temple (1325-1350)**

*le samedi 3 octobre 2009 à 14H00
au Centre Malher : 9, rue Malher - Métro : Saint-Paul
Amphithéâtre Dupuis*

Cette recherche présente l'étude du premier atelier parisien du travail du cuivre et de ses alliages, découvert et fouillé dans un faubourg de la capitale médiévale : la Villeneuve du Temple. Les vestiges retrouvés sont nombreux et variés : une maison, des fours, des objets témoins de la production ainsi que des déchets abondants.

Les approches et les échelles d'observation multiples procèdent d'un regard croisé sur les sources archéologiques, écrites, cadastrales en recourant tant à l'analyse morphologique de la Villeneuve qu'à l'étude du bâti médiéval, à la détermination du contexte économique et social, ou encore à la caractérisation des matériaux grâce à l'archéométrie.

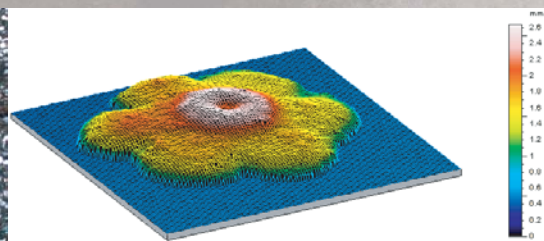
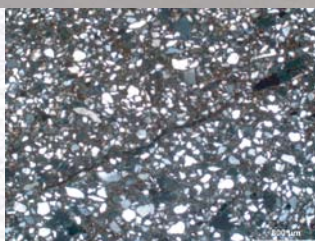
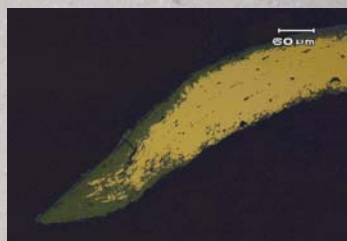
Le cuivre est très présent dans la culture matérielle : pour les petits objets de parure et du costume, pour les pots dans la cuisine ou pour le mobilier liturgique... La demande est forte et le marché immense aux XIII^e et XIV^e siècles, surtout à Paris. Une image traditionnelle des ateliers à travers la lecture du *Livre des métiers* d'Étienne Boileau indique de petits ateliers spécialisés et divisés par type de produits.

Les conclusions s'opposent à cette représentation : la production est diversifiée et les techniques aussi. Le travail à l'intérieur de ce vaste atelier est spécialisé et organisé afin de limiter l'intervention de savoir-faire élevés en privilégiant une main-d'œuvre peu qualifiée. Le travail est segmenté, divisé et hiérarchisé. Enfin, les techniques sont rationalisées pour réduire le coût des matières premières et permettre une production de masse et en série d'objets à bas prix, en l'occurrence de la bijouterie fantaisie. La productivité est à l'image de la demande et le rendement recherché.



Jury :

Paul BENOIT (Directeur de thèse)
Professeure émérite, Université Paris 1 - Panthéon-Sorbonne
Robert HALLEUX (Pré-rapporteur)
Directeur de recherche FNRS, directeur du CHST, Liège
Jean-François MOREAU (Pré-rapporteur)
Professeur, Université du Québec, Chicoutimi
Marie-Christine BAILLY-MAÎTRE
Directeur de recherche CNRS, LAMM, Aix-en-Provence
Joëlle BURNOUF
Professeure, Université Paris 1 - Panthéon-Sorbonne
Olivier MATTÉONI
Professeur, Université Paris 1 - Panthéon-Sorbonne
Michel PERNOT
Directeur de recherche CNRS, IRAMAT-CRPAA, Bordeaux



Merci de confirmer votre présence au pot : nicolas.thomas@inrap.fr