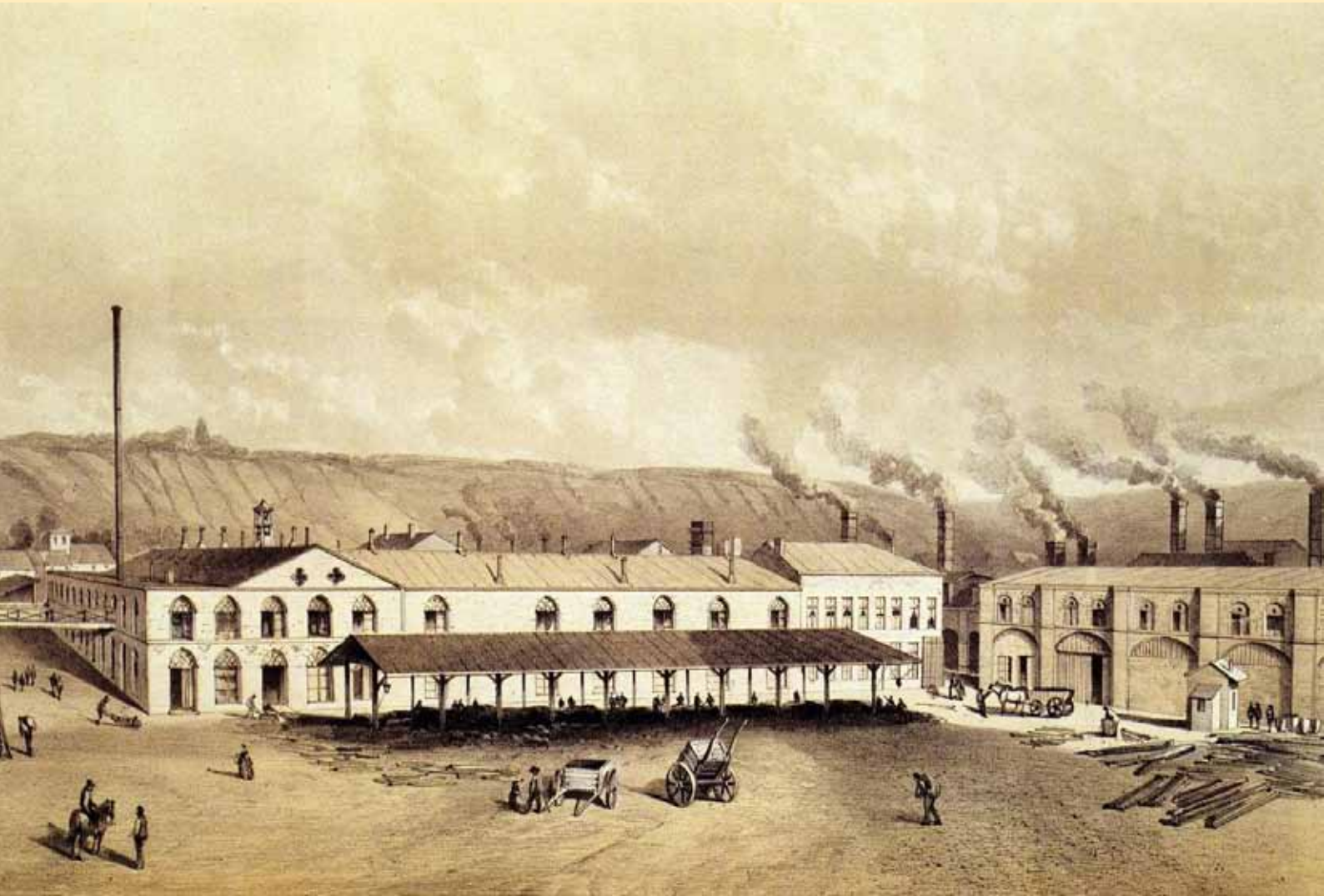


NUISANCES INDUSTRIELLES ET IMPACTS ENVIRONNEMENTAUX

QUELLES HISTOIRES POUR QUELS USAGES ?



Journées d'étude à la Maison de la Métallurgie et de l'Industrie de Liège

Boulevard Raymond Poincaré, 17 • 4020 LIEGE

7 et 8 mars 2011

NUISANCES INDUSTRIELLES ET IMPACTS ENVIRONNEMENTAUX

QUELLES HISTOIRES POUR QUELS USAGES ?

Les 7 et 8 mars 2011, la Maison de la Métallurgie et de l'Industrie de Liège accueillera une rencontre interdisciplinaire entre les chercheurs de trois équipes associées :

- le programme « Débordements des activités industrielles dans la cité. Etudes de conflits et d'interventions publiques aux 19^e et 20^e siècles » mené au Centre d'histoire des techniques et de l'environnement du Conservatoire national des arts et métiers (CDHTE –Cnam, Paris) sous l'égide du Programme interdisciplinaire de recherche ville environnement (PIRVE -Meeddm),
- le Département des Sites industriels du Centre d'histoire des sciences et techniques de l'Université de Liège (CHST -Liège) et de ses divers partenaires actifs dans le domaine de la réhabilitation des sites,
- le pôle « Histoire de l'environnement » des Facultés Universitaires Notre-Dame de la Paix à Namur.

Cette rencontre entreprend de confronter les interrogations, les approches et les méthodes d'une histoire des nuisances industrielles d'hier pour une compréhension de leurs impacts économiques et sociaux d'aujourd'hui.

Elle vise deux buts :

- a) élaborer, à partir d'exemples significatifs, une histoire des nuisances industrielles dans ses dimensions sociales, politiques et culturelles, avec une attention particulière aux conflits et aux négociations sur l'identification et la qualification des nuisances et sur l'élaboration de normes et de seuils de contamination.
 - b) produire des données historiques objectives sur les phénomènes d'altération des écosystèmes, en établissant la réalité des pollutions antérieures et de leurs conséquences actuelles localisées dans le temps et l'espace, en recoupant les données de l'histoire par les analyses.
-

Nuisances et conflits

L'industrialisation de l'Europe aux 19^e et 20^e siècles constitue un terrain d'observation privilégié pour l'histoire des nuisances qu'elle génère. Depuis quelques années, parallèlement à l'engouement suscité par l'histoire environnementale, de nombreux travaux ambitionnent d'identifier l'existence technique et concrète de ces nuisances mais aussi leurs conditions d'existence juridique, administrative, publique et culturelle.

Exploitant un riche matériau archivistique, les travaux dans ce domaine mettent en évidence des contrastes saisissants entre passé et présent ; entre perception des nuisances au moment de leur production et réalité biophysique de leur existence telle que peuvent désormais l'établir les recherches de laboratoire ; entre défense des intérêts privés de l'époque et les préoccupations publiques de gestion ici et maintenant ; entre l'attitude des industriels d'hier et les acquis techniques d'aujourd'hui.

L'analyse envisagera à la fois la question de la salubrité intérieure des usines, et donc les maladies professionnelles, mais aussi et plus largement, l'«environnement» des infrastructures de production industrielle. Les approches globales (secteur, industrie) ou plus locales (entreprise, atelier) doivent enrichir l'interprétation plurielle des données historiques produites aujourd'hui en abondance dans le domaine de la contamination des écosystèmes et de leurs conséquences.

Les inventaires de sites industriels : objectifs, sources et méthodes

Avec la progressive désindustrialisation de l'Europe dans la seconde moitié du 20^e siècle, la question de la gestion environnementale des sites industriels désaffectés s'est posée. Elle est aujourd'hui une préoccupation majeure des citoyens et une priorité des pouvoirs publics. Elle rencontre toutefois une série de difficultés spécifiques. Les contentieux financiers, juridiques et sanitaires, les dégâts économiques et sociaux liés à la fermeture des usines, la réaffectation des infrastructures et la dépollution des sols s'avèrent souvent problématiques.

Dans ce contexte, une demande d'expertise fondée sur l'histoire des activités industrielles passées et de leurs impacts environnementaux s'exprime de plus en plus largement. Nombre de spécialistes des sciences humaines et sociales, mais aussi des sciences de l'environnement, ont ainsi élaboré des méthodes visant la définition de ces nuisances et l'évaluation de leurs impacts dans le long terme. A titre d'exemple, les recherches menées par le Département des sites industriels du Centre d'histoire des sciences et techniques de l'Université de Liège ont permis la définition d'une méthodologie interdisciplinaire utile à la délimitation des zones à risques de pollutions. L'objectif est généralement de produire les connaissances utiles à la prise de décision concernant la gestion des anciens sites industriels.

Les inventaires de sites industriels ou de sites potentiellement pollués constituent un outil majeur de cette gestion. Ils sont à l'origine des stratégies et politiques de réhabilitations. Leur constitution et leur utilisation soulèvent une série de questions. Elles sont relatives aux données historiques à prendre en compte, aux sources documentaires à privilégier et, enfin, à la méthodologie à mettre en œuvre. Les expériences menées en Wallonie, à Bruxelles ou en France démontrent l'intérêt de l'approche systématique qui caractérise la constitution de ces inventaires.

A partir de cas d'études et d'initiatives particulières dans ces domaines, ces deux journées auront vocation de permettre l'échange des points de vue entre des chercheurs issus de différentes disciplines, de confronter des méthodes, de comparer des résultats d'études, soit sous la forme d'exposition de travaux produits en histoire, soit sous la forme de la restitution de résultats d'expériences.

PROGRAMME

Lundi 7 mars 2011

Les inventaires des sites industriels : objectifs, sources et méthodes

13h30 Robert HALLEUX et Michel LETTE

Introduction

Séance 1 - Président : Robert HALLEUX

13h50 Jacques DEFOUX et Arnaud WARIN (SPW/DGO3)

« La Banque de données de l'état des sols : vocations, moyens et outils »

14h10 Lucien CALLIER (BRGM)

« L'expérience BASIAS et la constitution des Inventaires Historiques Régionaux »

14h30 Said EL FADILI et Sofie BUCKENS (Institut Bruxellois de Gestion de l'Environnement)

« L'inventaire de l'état des sols – Bruxelles »

14h50 Discussion

15h20 Pause

Séance 2 - Président : Jacques DEFOUX

15h40 Arnaud PETERS (CHST, Université de Liège)

« Vers l'inventaire wallon des sites industriels : typologie des sources et méthodologie »

16h00 Olivier DEFECHEREUX (CHST, Université de Liège)

« L'inventaire wallon des sites industriels historiques : premiers résultats »

16h20 Christophe RASUMNY (SPW/DGO4)

« L'apport des bases de données cartographiées : l'inventaire des sites désaffectés de la DGO4 et la base de données des natures cadastrales du SPF Finances »

16h40 Eric GRAITSON (Université de Liège) et Jean-François HERMANNNS (Ardenne et Gaume asbl)

« Les pelouses calaminaires : un écosystème naturel favorisé par l'industrie du zinc »

17h00 Discussion et conclusions

17h30 Visite MMIL

18h00 Cocktail

Mardi 8 mars 2010
Nuisances et conflits

Séance 1 - Présidente : Isabelle PARMENTIER

- 9h00** Thomas LE ROUX (EHESS-CRH Paris) : « Etudier l'histoire des nuisances pour comprendre l'avènement de la société industrielle (XVIII^e-XIX^e) »
- 9h20** Anne DALMASSO (Université de Grenoble) : « Un outil pour l'analyse historique des impacts des industries de l'aluminium. La base de données du «PPF» Aluminium, Bauxite, Alumine. Impacts socio-environnementaux des industries de l'Aluminium, une approche comparative, 1886-2006 »
- 9h40** Ludovic LALOUX (Université Bordeaux 4) :
« Affaissements miniers à Douai : réalités, enjeux et réactions »
- 10h00** Discussion
- 10h30** Pause
- 11h00** Laurence LESTEL (UMR 7619 SISYPHE, Université Pierre et Marie Curie Paris) :
« Ce que nous apprennent les plaintes des pêcheurs relatives aux pollutions accidentelles des rivières : le cas de la Seine-et-Marne, 1920-1985 »
- 11h20** André GUILLERME (CNAM CDHTE Paris)
« Beauvais 1750 : l'exclusion des mégissiers chamoiseurs »
- 11h40** Discussion
- 12h00** Déjeuner

Séance 2 - Président : André GUILLERME

- 14h00** Eric GEERKENS (Université de Liège) : « Que protège la politique de prévention de la silicose dans les charbonnages occidentaux (c. 1930-1980) ? »
- 14h20** Judith RAINHORN (Université de Valenciennes) et Laure PITTI (Université Paris 8) :
« La santé ouvrière, un enjeu aux marges de l'institution syndicale ? Comparaison temporelle et regards croisés sur la France industrielle au XX^e siècle »
- 14h40** Discussion
- 15h00** Pause
- 15h30** Isabelle PARMENTIER (Facultés universitaires Notre-Dame de la Paix), Carole PAYEN (FUNDP) et Olivier SERVAIS (Université catholique de Louvain) : « La presse et le phénomène NIMBY. Acteur ou révélateur ? Première approche historiographique et qualitative »
- 15h50** Julien MARECHAL (FUNDP) : « L'apport des systèmes d'information géographique pour l'étude historique du risque industriel à l'échelle de deux provinces »
- 16h10** Kevin TROCH (FUNDP) : « Les carrières d'Antoing au milieu du XIX^e siècle »
- 16h30** Discussion
- 17h00** Michel LETTE et Robert HALLEUX : Conclusions

LIEU

Maison de la Métallurgie et de l'Industrie de Liège
Boulevard Raymond Poincaré, 17 • 4020 LIEGE

Renseignements auprès de CHST Liège - 17, place Delcour - B-4020 Liège - tel. 00 32 (0)4 366 94 79

PLAN D'ACCÈS



En voiture :

Autoroutes E40 - E25 - E42 ou E 313, suivre «LIEGE-CENTRE»

Vous sortez de l'autoroute : suivre «Médiacité», puis direction «ARDENNES», sortie «Fétinne», puis 2 fois à gauche. La Maison de la Métallurgie et de l'Industrie de Liège se trouve à votre droite (à 60 mètres), avant le parking de la Médiacité.

Train :

- Descendez à LIEGE-GUILLEMINS

- En face de la gare, autobus n° 4 en direction du Longdoz (vers la droite quand vous êtes dos à la gare).

- Descendez à «Hôtel de Police», rue Natalis.

Traversez le grand boulevard, puis empruntez à votre gauche le boulevard Raymond Poincaré (le long du commerce de pneus)

- La Maison de la Métallurgie et de l'Industrie de Liège se trouve à votre droite (à 60 mètres).

Bus depuis le centre :

- Place de la République Française : autobus 31 ou 26, descendez à «Hôtel de Police», rue Natalis.

- Revenez sur vos pas, puis traversez le grand boulevard, puis empruntez à votre gauche le boulevard Raymond Poincaré (le long d'un commerce de pneus). La Maison de la Métallurgie et de l'Industrie de Liège se trouve à votre droite (à 60 mètres)

L'inscription est obligatoire. Elle est à retourner à Fabienne Hendricé avant le 25 février 2011 par mail chst@ulg.ac.be ou par fax 00 32 43 66 94 47