

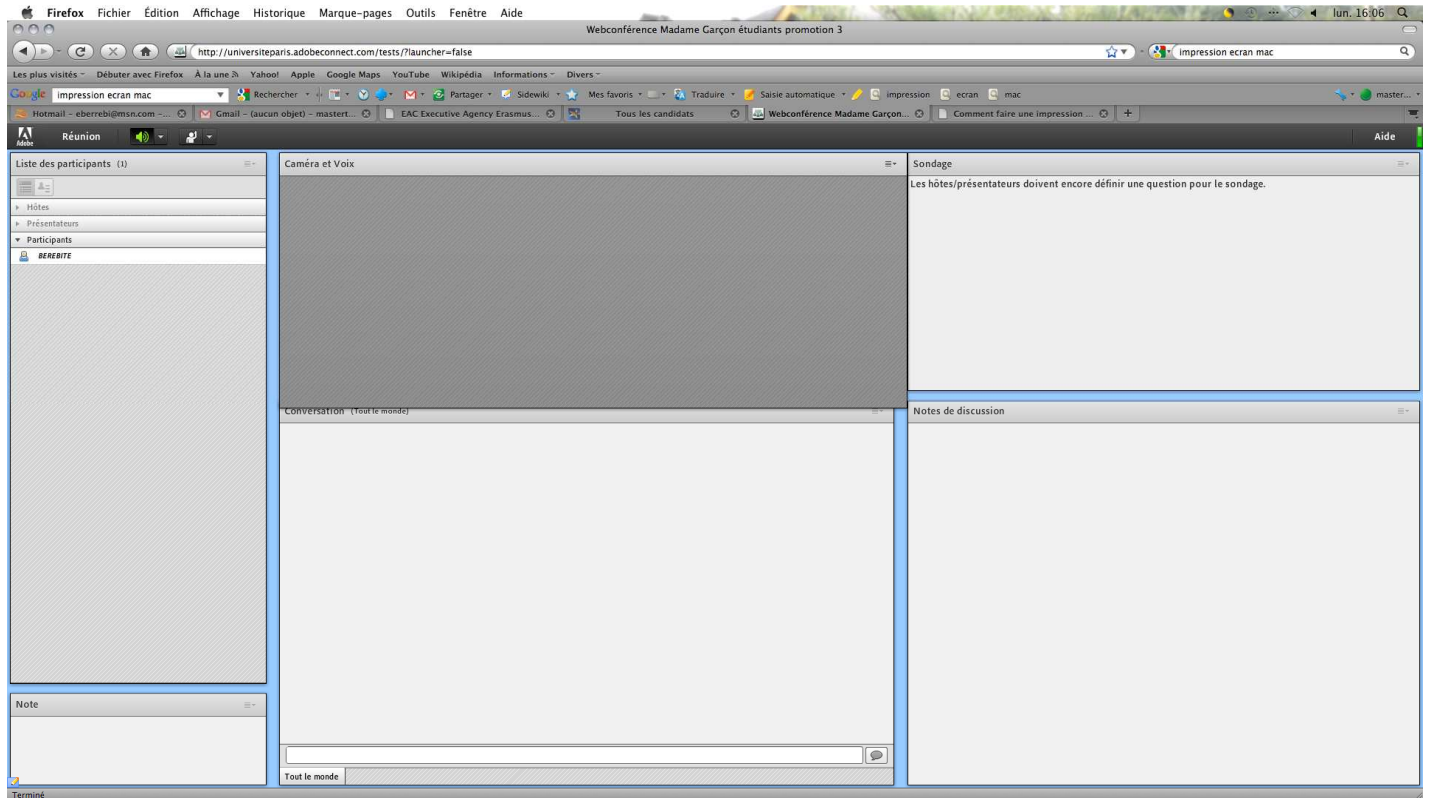
# Tutoriel webconférence première utilisation.

Testez votre connexion :

[http://universiteparis.emea.adobeconnect.com/common/help/fr/support/meeting\\_test.htm](http://universiteparis.emea.adobeconnect.com/common/help/fr/support/meeting_test.htm)

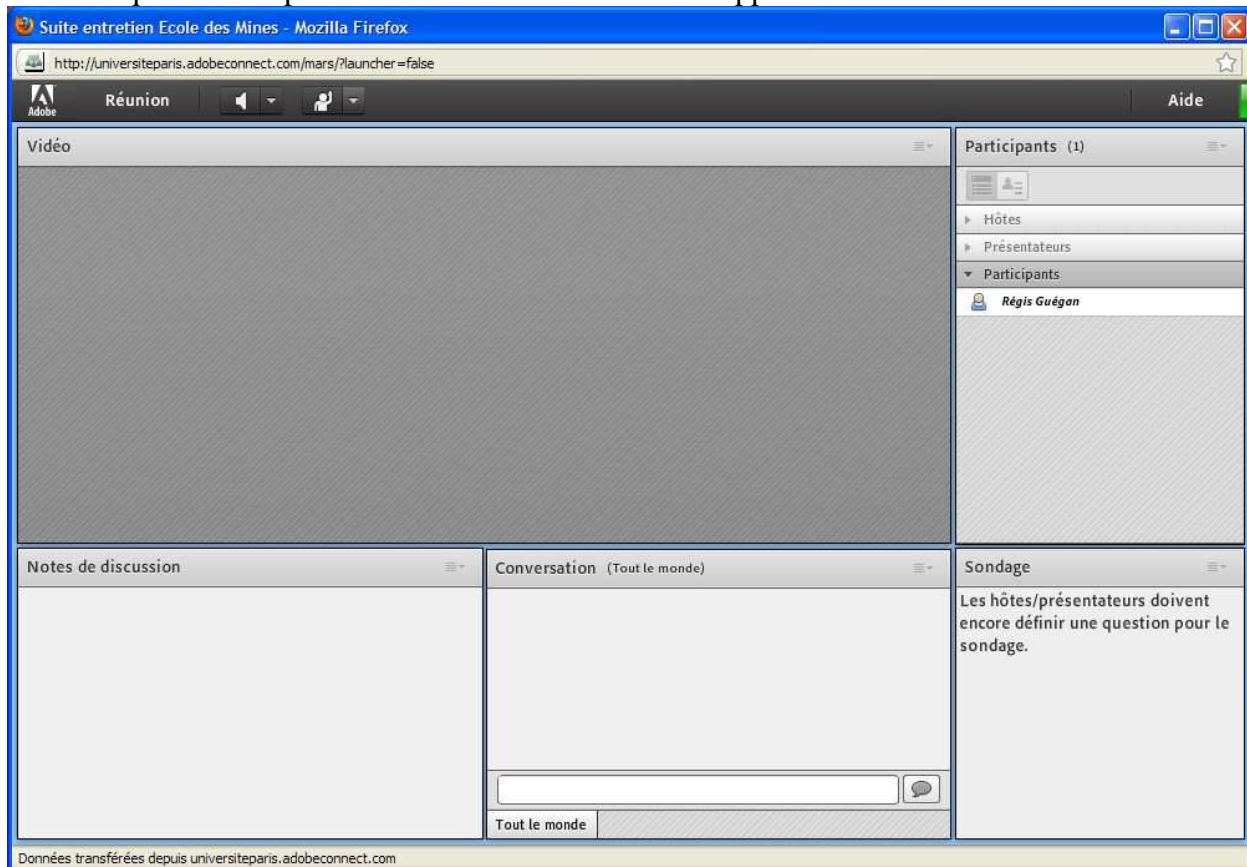
Puis utilisez le lien pour la réunion qui vous a été transmis.

Lorsque vous cliquerez dessus vous arriverez sur la page suivante :



Vous devrez attendre que je vous donne les droits nécessaires pour activer votre webcam et votre micro.

Une fois que vous disposerez des droits suffisants vous apparaîtrez ainsi :



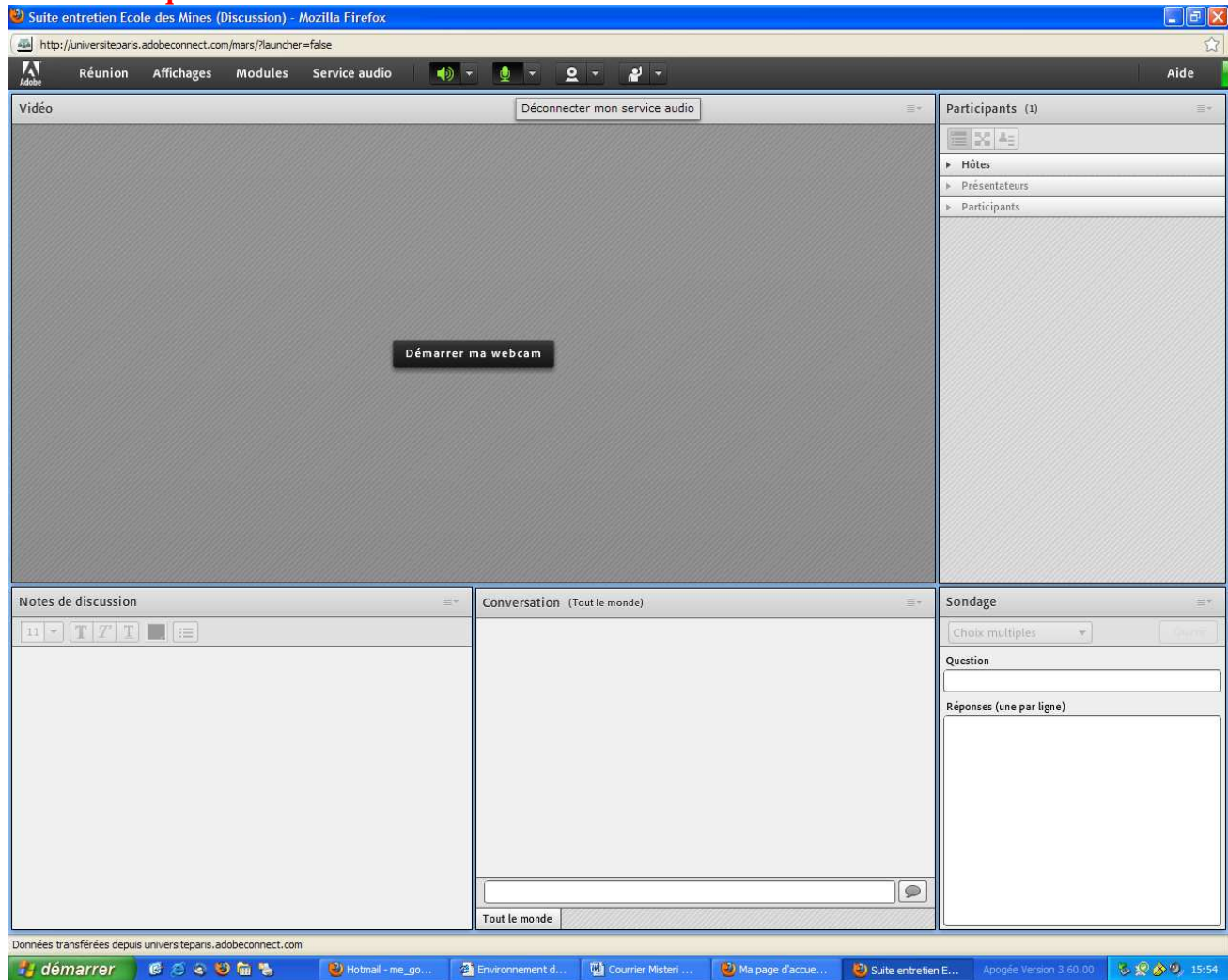
A partir de ce moment activez votre webcam en cliquant sur *démarrez ma webcam* :

The screenshot shows the Adobe Connect web interface in a Mozilla Firefox browser window. The address bar displays the URL: <http://universiteparis.adobeconnect.com/mars/?launcher=false>. The interface includes a top navigation bar with 'Réunion', 'Affichages', 'Modules', and 'Service audio'. The main area is divided into several panels: a large 'Vidéo' panel with a central 'Démarrer ma webcam' button, a 'Participants (1)' panel on the right, a 'Notes de discussion' panel on the bottom left, a 'Conversation (Tout le monde)' panel on the bottom middle, and a 'Sondage' panel on the bottom right. The Windows taskbar at the bottom shows various open applications and the system clock at 15:48.

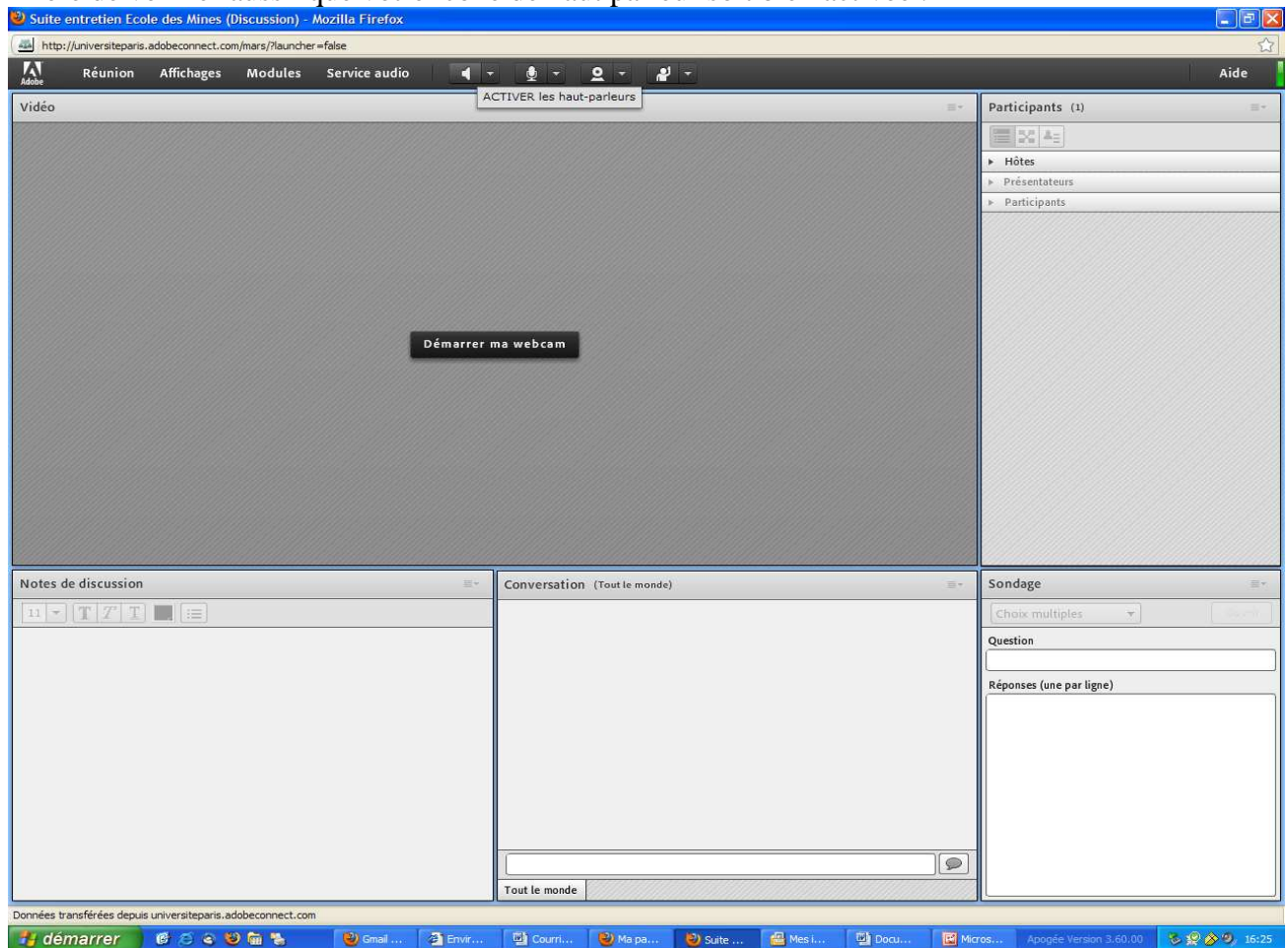
Puis après activez le micro en cliquant sur l'icône micro en haut :

This screenshot is similar to the previous one, showing the Adobe Connect interface. The 'Service audio' button in the top navigation bar is now highlighted with a tooltip that reads 'Connecter mon service audio'. The 'Vidéo' panel still contains the 'Démarrer ma webcam' button. The rest of the interface, including the 'Participants', 'Notes de discussion', 'Conversation', and 'Sondage' panels, remains the same. The Windows taskbar at the bottom shows the system clock at 16:22.

**Afin d'éviter tout parasite et problème de son lorsque vous ne parlez pas veuillez couper votre micro en cliquant sur la même icône micro :**



**Prière de vérifier aussi que votre icône de haut parleur soit bien activée :**



**N'activez votre micro que lorsque l'on vous invite à parler pour éviter de perturber tout échange.**

Je vous remercie de votre attention et vous souhaite une bonne webconférence.